



FORMATURA
INIEZIONE
POLIMERI

НОВИНКИ FIP

1. Обратный шаровый клапан SXE EasyFit D75-110



Компания FIP выпустила новый вид шаровых обратных кранов из материалов ПВХ и ХПВХ из серии EasyFit SXE для диаметров D75-110, тем самым расширив уже имеющуюся линейку. Напомним, что шаровые обратные краны ограничивались диаметром d63.

2. Двухходовые шаровые клапаны VXE и SXE EasyFit D75-110 из





FORMATURA
INIEZIONE
POLIMERI

Компания FIP спроектировала и разработала новый шаровый кран типа VXE, предназначенный преимущественно для водоснабжения и SXE EasyFit для общего применения с двойными блокированными седельными уплотнениями для безопасной эксплуатации трубопровода, включающий передовой метод установки, обеспечивающий длительный и бесперебойный срок службы.





FORMATURA
INIEZIONE
POLIMERI



Данная модель представлена в диапазоне DN65-100. Также применена инновационная технология к ручке клапана, которая состоит из втулки, жестко закрепленной к штоку клапана и эргономичной рукоятки (штурвала), которая с помощью простой операции может быть освобождена от ступицы. С ее помощью можно осуществить регулировку седловых уплотнений клапана и с помощью вставки в виде крючка, осуществить затяжку накидных гаек.

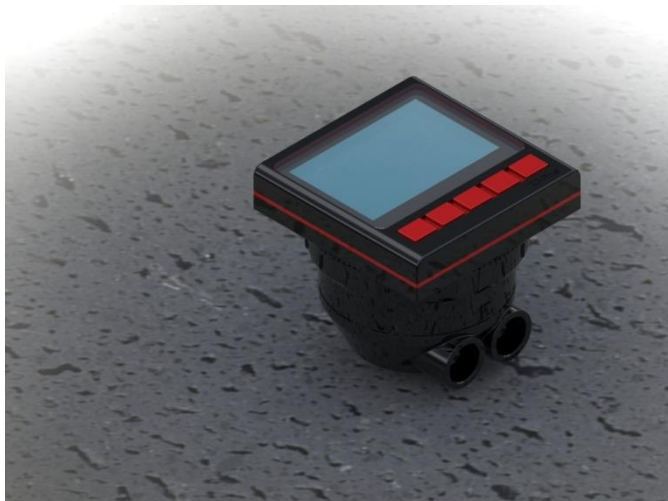
VXE и SXE EasyFit – это легкие компактные клапаны из ПВХ, выдерживающие давление до 16 бар, имеющие два уплотнительных кольца на штоке клапана, что обеспечивает дополнительную герметичность и препятствует проникновению среды наружу.

Высококачественная отделка поверхности шара в сочетании с оптимизированным профилем седел клапана из ПТФЭ и антифрикционного ПТФЭ-диска, расположенного в нижней части штока клапана, гарантируют уменьшение трения и придают клапану исключительно низкий крутящий момент даже в жестких условиях эксплуатации. Также имеется возможность установки с помощью специального набора PowerQuick электрических и пневматических приводов.



FORMATURA
INIEZIONE
POLIMERI

3. Новый электромагнитный расходомер семейства Flow X3



- Внутренняя подсветка
- Новое быстрое и более безопасное гайковое соединение дисплея с корпусом расходомера
- Улучшенные измерительные характеристики и более простая калибровка
- Новая калибровка с помощью ноутбука и загрузка данных через соединение USB

4. Новый дозирующий клапан серии VKD



- Разработан для точного регулирования расхода среды
 - Идеально подходит для дозирующих устройств
 - Диаметры d20 – d63
 - Материалы: ПВХ, ХПВХ, ПП, ПВДФ
 - Возможность фиксации положения
-
- Аналог клапана тип 523 +GF+



FORMATURA
INIEZIONE
POLIMERI

5. Новая линия мембранных клапанов VM



Также в стадии разработки новая линия мембранных вентилях с улучшенными свойствами для конкурентоспособности с другими брендами

